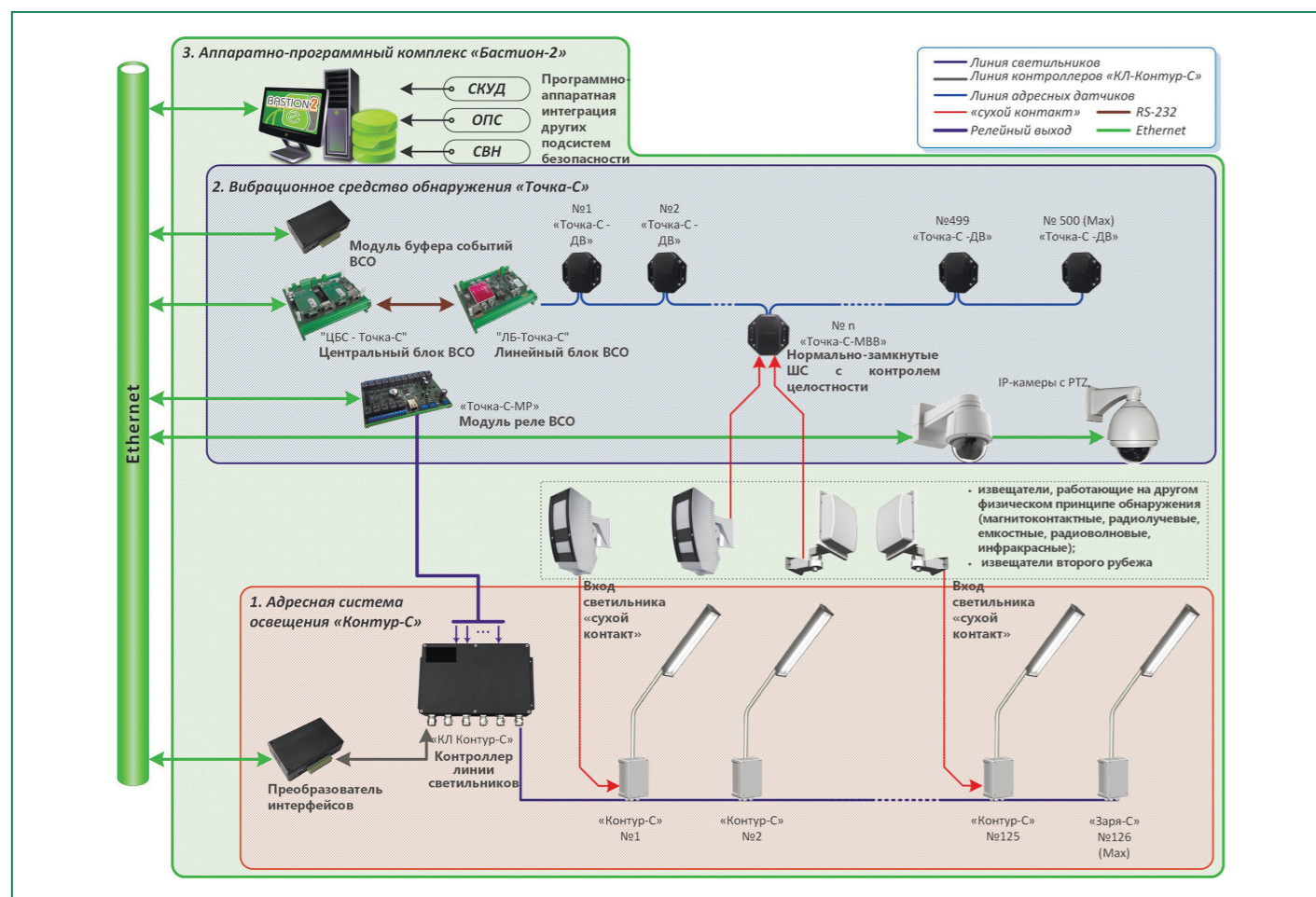
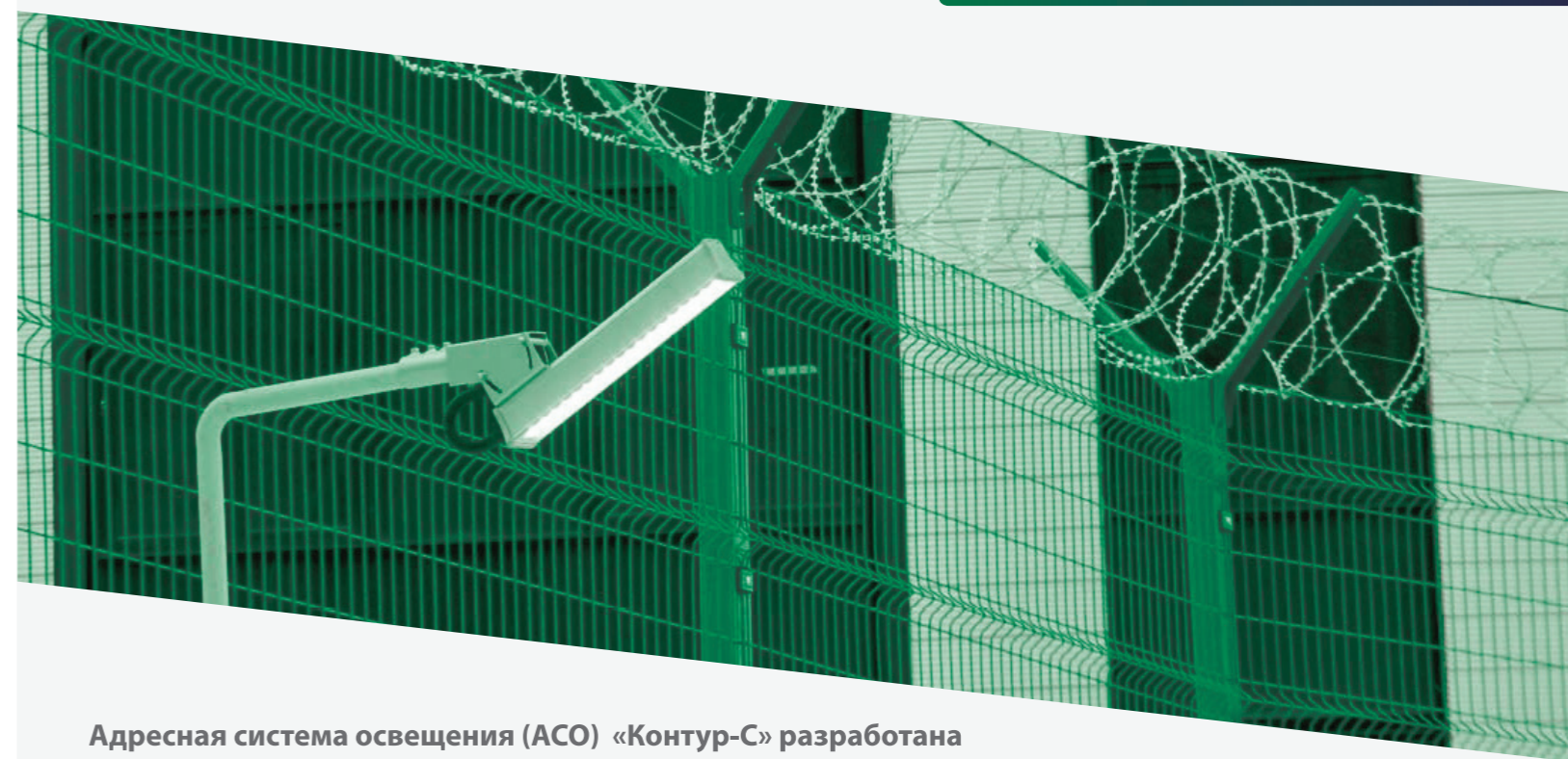


## АСО «КОНТУР-С» в интегрированной системе безопасности



# Адресная система освещения

# КОНТУР-С



## Металлоконструкции АСО «Контур-С»

Некоторые серийно изготавливаемые узлы крепления

Узел крепления регулируемый	Узел крепления нерегулируемый	Узел крепления нерегулируемый для крепления пары светильников
-----------------------------	-------------------------------	---



Некоторые серийно изготавливаемые кронштейны

Универсальный кронштейн крепление на ограждение из сварной сетки, стены зданий, бетонное, деревянное ограждение. Высота установки светильника - 4...5 м.	крепление на стены зданий, регулируемое по углу наклона
--	---



Для установки светильников «Контур-С» разработаны и поставляются серийно узлы крепления и кронштейны для крепления на ограждения различного типа. Все металлоконструкции имеют покрытие, нанесенное методом горячего цинкования и декоративное покрытие порошковой краской. Металлоконструкции для установки светильников «Контур-С» могут изготавливаться заказчиком самостоятельно – чертежи всех изделий предоставляются производителем по запросу.

Адресная система освещения (АСО) «Контур-С» разработана специально для освещения охранных зон периметров объектов и полностью соответствует требованиям к системам охранного освещения, установленным:

- Постановлением Правительства Российской Федерации от 5 мая 2012 г. № 458 «Об утверждении Правил по обеспечению безопасности и антитеррористической защищенности объектов топливно-энергетического комплекса»;
- Постановлением Правительства РФ от 18.03.2015 г. №252 «Об утверждении требований к антитеррористической защищенности объектов (территорий) ракетно-космической промышленности и формы паспорта безопасности объекта (территории) ракетно-космической промышленности»;
- Постановлением Правительства РФ от 25 марта 2015 г. № 272 «Об утверждении требований к антитеррористической защищенности мест массового пребывания людей и объектов (территорий), подлежащих обязательной охране войсками национальной гвардии Российской Федерации, и форм паспортов безопасности таких мест и объектов (территорий)»;
- Постановлением Правительства Российской Федерации от 19 сентября 2015 г. № 993 «Об утверждении Требований к обеспечению безопасности линейных объектов топливно-энергетического комплекса».

АСО «Контур-С» и ее компоненты применимы также для освещения пешеходных тротуаров, автомобильных двухполосных дорог категорий II, III и IV по ГОСТ Р 52398-2005, площадок временного хранения, железнодорожных платформ и переездов, парковых аллей и т.п.

### Особенности АСО «Контур-С»

- высокая энергоэффективность – более 130 Лм/Вт
- адресное управление каждым светильником и/или группами светильников,
- встроенная система самоконтроля
- тревожный вход на каждом светильнике
- встроенная защита от короткого замыкания линии управления
- диапазон рабочих температур -65...+50 °С
- аппаратная и программная интеграция с внешними системами

ООО «ИМПЭКС ГРУПП»

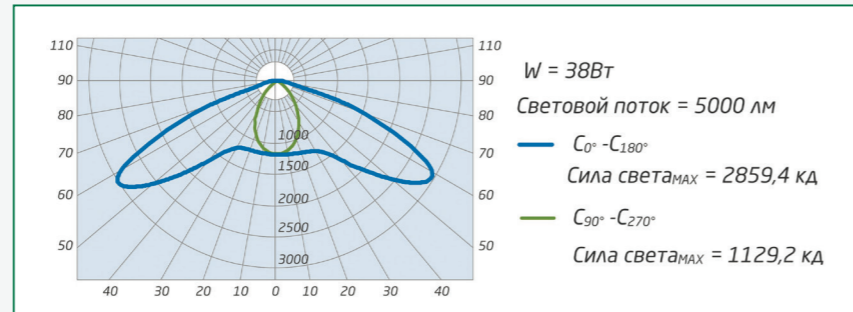
г. Омск, пр. Карла Маркса, 41/1  
Бизнес-Центр «Новый дом», оф. 451  
e-mail: info@impeks-group.ru  
http://impeks-group.ru  
тел. +7 (3812) 38-61-63, 8-962-048-80-80, 8-913-627-17-77



## Светильники АСО «КОНТУР-С»

Светильники АСО «Контур-С» выпускаются в четырех вариантах, отличающихся наличием и типом интерфейса управления, при этом каждый вариант имеет два климатических исполнения – для умеренного и полярного климата.

Светильники АСО «Контур-С» имеют одинаковую конструкцию корпуса и излучающего модуля, кривая силы света которого оптимизирована для создания равномерного освещения в протяженной зоне, расположенной перпендикулярно продольной оси светильника.



### Основные отличия вариантов и исполнений светильников АСО «Контур-С»

Вариант исполнения	Управление переключением режимов «дежурный»-«тревожный»	Управление уровнем излучения в дежурном режиме	Диапазон рабочих температур, °С
«Контур-С» исп. УХЛ	дистанционное адресное (RS-485) или «сухой контакт»	плавное (4...100%), дистанционное адресное (RS-485) при конфигурировании	-50...+50
«Контур-С» исп. ХЛ	дистанционное адресное (RS-485) или «сухой контакт»	плавное (4...100%), дистанционное адресное (RS-485) при конфигурировании	-65...+50
«Контур-С-П» исп. УХЛ	«сухой контакт»	25%	-50...+50
«Контур-С-П» исп. ХЛ	«сухой контакт»	25%	-65...+50
«Контур-С-О» исп. УХЛ	-	100%	-50...+50
«Контур-С-О» исп. ХЛ	-	100%	-65...+50

Адресные светильники «Контур-С» могут быть выключены командой по линии RS-485 («линии светильников»), оставаясь при этом под полным дистанционным контролем. Это позволяет выявлять повреждения системы даже в дневное время, когда визуально их обнаружить невозможно, и оперативно принимать соответствующие меры.

### Технические характеристики светильников АСО «Контур-С»

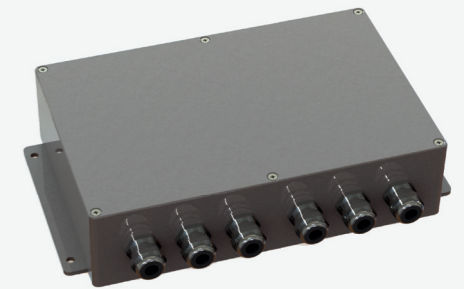
Потребляемая мощность, Вт	38
Световой поток, лм	5000
Коэффициент мощности при номинальном напряжении питающей сети 220 В	>0,95
Габариты: длинаxширинаxвысота, мм (без гермовводов и кабелей)	505x80x84
Масса (без кабелей), кг	<3,2
Срок службы, час	>70000
Класс защиты от поражения электрическим током ГОСТ 12.2.007.0-75	1
Степень защиты от внешних воздействий по ГОСТ 14254-96	IP66
Напряжение питания переменного тока, В	160...275
Частота питающей сети, Гц	50 ± 10

## Контроллер линии светильников «КЛ-КОНТУР-С»

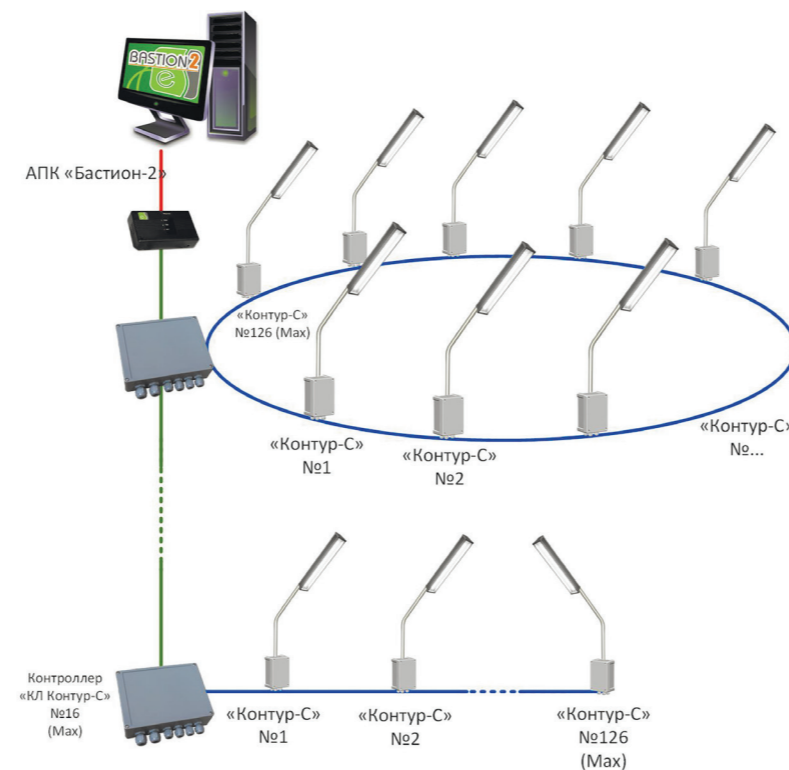
Контроллер «КЛ-Контур-С» предназначен для управления светильниками АСО «Контур-С» по линии светильников, и двухстороннего информационного обмена по двухпроводной «линии контроллеров» с компьютером, работающим под управлением программного обеспечения. Контроллер оснащен 10 тревожными входами и 2 релейными выходами, обеспечивающими возможность аппаратной интеграции с внешними системами.

Линию светильников можно подключать к контроллеру «КЛ-Контур-С» по кольцевой схеме, что обеспечивает сохранение полной функциональности системы при однократном обрыве линии светильников. Предусмотрена гальваническая развязка контроллера «КЛ-Контур-С» с линиями светильников и контроллеров, защита тревожных входов от короткого замыкания и скачков напряжения, контроль состояния входов.

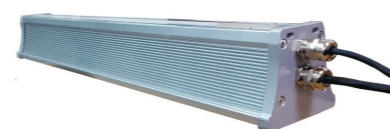
После конфигурирования контроллер «КЛ-Контур-С» может работать автономно или под управлением АРМ с установленным на нем программным обеспечением.



### Структура системы



### Светильник «Контур-С»



#### Кабель управления

А (линия светильников)
В (линия контроллеров)
Вход «сухой контакт»

#### Кабель питания

L (фаза)
N (рабочий ноль)
PE (защитный ноль)

Светильники «Контур-С» поставляются с присоединенными кабелями питания и управления длиной 7 метров, что обеспечивает возможность подключения светильника в коммутационных коробках, устанавливаемых на небольшой высоте или коммуникационных (ревизионных) люках осветительных опор.

### Технические характеристики контроллеров «КЛ-Контур-С»

Наименование характеристики	Исп. «УХЛ»
Степень защиты корпуса по ГОСТ 14254-96	IP-66
Диапазон рабочих температур, °С	-40...+55
Напряжение источника питания постоянного тока, В	9...18
Потребляемая мощность, Вт, не более	4
Количество подключаемых светильников	До 126
Тип подключаемых светильников	«Заря-С»
Количество тревожных входов	10
Предельное напряжение на тревожном входе, В	5
Предельное напряжение/ток релейных выходов: - постоянный ток, В/А - переменный ток, В/А	30/1 125/0,5
Типы контактов релейных выходов	одна группа на каждый выход, контакты перекидные
Интерфейс линии светильников	RS-485
Интерфейс линии контроллеров	RS-485
Максимальная длина линии управления светильниками, м	1200
Габаритные размеры, мм, не более	146x238x56
Масса, кг, не более	0,5

### Программное обеспечение АСО «Контур-С»

Настройка АСО «Контур-С» на основе светильников «Контур-С» и контроллеров «КЛ-Контур-С» выполняется с компьютера при помощи бесплатной программы конфигуратора, дистрибутив которого выложен на сайте производителя. Оперативное управление АСО «Контур-С» может также выполняться с компьютера с установленной на нем программы АРМ «Контур-С», а при использовании АСО в составе интегрированной системы безопасности – с рабочего места оператора такой системы.

АРМ «Контур-С» кроссплатформенное (Linux/Windows) ПО, поддерживающее русский и английский языки.